



Электромонтажные изделия

BUSCH-JAEGER

Power and productivity
for a better world™ 

Содержание

Электромонтажные изделия ABB Busch-Jaeger	3
Распределительные коробки для наружного монтажа	4
Аксессуары для проводки в трубах	8
Крышки для монтажных и распределительных коробок	12
Арматура для защитного заземления	14
Монтажные коробки	18
Кодовый указатель	25

Электромонтажные изделия

Компания АВВ Оу Ваш старый партнер с новым именем. Мы производим, проектируем и продвигаем электромонтажные и электроустановочные изделия в Финляндии с 1980 года.

Мы сделали наши изделия полностью совместимыми, чтобы вы с легкостью могли использовать их для любых электромонтажных работ. Ассортимент продукции охватывает полный спектр электромонтажных изделий как для наружного, так и скрытого монтажа.

Монтажные, распределительные коробки и аксессуары к ним разработаны в сотрудничестве с электриками всей Скандинавии. Мы высоко ценим отклики, получаемые от Вас, и надеемся также в дальнейшем на сотрудничество в области улучшения дизайна и функциональности наших изделий.



РАСПРЕДЕЛИТЕЛЬНЫЕ КОРОБКИ НАРУЖНОГО МОНТАЖА

– для сухих и влажных помещений

Распределительные коробки наружного монтажа для влажных помещений производятся с использованием двухкомпонентного литья. Их очень быстро и легко монтировать.



Для различного применения

Ассортимент продукции включает распределительные коробки наружного монтажа как для сухих, так и для влажных помещений. Совместно с распределительными коробками вы выбираете различные аксессуары, облегчающие и ускоряющие электромонтаж.



Распределительная коробка AP9

Распределительные коробки наружного монтажа для влажных помещений производятся с использованием двухкомпонентного литя и оборудованы мембранными кабельными вводами, что в совокупности с другими конструктивными особенностями, позволяет достигнуть класса защиты IP55. Ассортимент продукции включает в себя коробки AP9 белого и черного цвета.



Аксессуары для распределительных коробок наружного монтажа

При необходимости распределительные коробки могут быть снабжены предохранителями натяжения и клеммами.



Распределительные коробки наружного монтажа

Распределительная коробка, 60 x 60 мм, IP 20



Квадратная распределительная коробка AP6 вместительна и легка в монтаже. Коробка оборудована пятиполюсным изолированным блоком клемм. Прозрачный материал клеммы позволяет убедиться в том, что провода вставлены на достаточную глубину. Максимальное количество проводов на клемму: 4 x 2,5 мм² или 6 x 1,5 мм². Коробка имеет 8 мембранных вводов, 2 из которых расположены на дне.

ТИП	EAN-КОД	ОПИСАНИЕ	УП./ШТ.
AP6	64 100 16 020 062	Распределительная коробка, 60 x 60 мм, IP 20, белая	10/100
AP6.2	64 186 77 308 055	Распределительная коробка, 60 x 60 мм, IP20, серая	10/100

Распределительная коробка, 59 x 79 мм, IP 20



Распределительная коробка AP12 имеет два 3-х полюсных клемных блока для провода с максимальным сечением до 6 мм². Базовая плата предоставляет выбор из восьми разных точек подключения для соединителей. На дне коробки три мембранных ввода. Крышка имеет вводы по углам и на длинных сторонах. Максимальное количество проводов на клемму: 8 x 1,5 мм² или 5 x 2,5 мм².

ТИП	EAN-КОД	ОПИСАНИЕ	УП./ШТ.
AP12	64 100 16 020 123	Распределительная коробка, 59 x 79 мм, IP 20	10/50

Распределительная коробка наружного монтажа, 75 x 75 мм, IP 65



Распределительная коробка AP75 (2,5 мм², 400 В, класс защиты IP 65) оборудована фиксированными двухкомпонентными мембранными кабельными вводами - 10 по сторонам и 3 на дне. Она имеет жесткую раму. Коробка защелкивается и может быть открыта при помощи отвертки, вставленной в специальные пазы. Выдвижные лапки дают возможность монтировать коробку на проводящее основание. Коробка может быть опломбирована. Температура при монтаже -15...+60 °С.

ТИП	EAN-КОД	ОПИСАНИЕ	УП./ШТ.
AP75	64 100 16 125 200	Распределительная коробка наружного монтажа, 75 x 75 мм, IP 65	5/50

Распределительная коробка, 86 x 86 мм, IP 55



Квадратная распределительная коробка AP9 (2,5 мм², 400 В) оборудована 10 мембранными кабельными вводами (Ø 17 мм) по сторонам и двумя на дне. Кабели легко соединяются простым введением оголенных концов через вводы. Коробка защелкивается и может быть открыта при помощи отвертки, вставленной в специальные пазы, винтов нет. Коробка может быть снабжена предохранителями натяжения AS9, AS9.1 и AS9.3. Подходит для кабелей Ø 6 - 15,5 мм. Температура при монтаже -15...+60 °С.

ТИП	EAN-КОД	ОПИСАНИЕ	УП./ШТ.
AP9	64 100 16 125 095	Распределительная коробка, белая, 86 x 86 мм, IP 55	5/50
AP9M	64 186 77 329 906	Распределительная коробка, чёрная, 86 x 86 мм, IP55	5/50
AP9/G	64 100 16 125 088	Распределительная коробка, серая, 86 x 86 мм, IP55	5/50

Распределительная коробка, 104 x 104 мм, IP 55



Квадратная распределительная коробка AP10 (6,0 мм², 400 В) оборудована 10 мембранными кабельными вводами (Ø 17 мм) по сторонам и двумя на дне. Кабели легко соединяются простым введением оголенных концов через вводы. Коробка защелкивается и может быть открыта при помощи отвертки, вставленной в специальные пазы, винтов нет. Коробка может быть снабжена предохранителями натяжения AS9, AS9.1 и AS9.3. Подходит для кабелей Ø 6 - 15,5 мм. Температура при монтаже -15...+60 °С.

ТИП	EAN-КОД	ОПИСАНИЕ	УП./ШТ.
AP10	64 100 16 125 101	Распределительная коробка, 104 x 104 мм, IP 55, белая	5/50
AP10/G	64 186 77 307 287	Распределительная коробка, 104 x 104 мм, IP55, серая	5/50

Распределительная коробка, 115 мм, IP 44



Круглая распределительная коробка AP7 (2,5 мм², 400 В) аналогична коробкам AP9 и AP10 и оборудована 10 мембранными кабельными вводами (Ø 17 мм) и двумя - на дне. Коробка защелкивается и может быть открыта при помощи отвертки, вставленной в специальные пазы, винтов нет. Коробка может быть снабжена предохранителями натяжения AS9, AS9.1 и AS9.3.

ТИП	EAN-КОД	ОПИСАНИЕ	УП./ШТ.
AP7	64 100 16 125 170	Распределительная коробка, 115 мм, IP 44	5/50

Распределительные коробки наружного монтажа

Распределительная коробка с крышкой, 115 мм, IP 44

Круглая, двухкомпонентная распределительная коробка AP7.1 (2,5 мм², 400 В) снабжена десятью мембранными кабельными вводами (17 мм) и двумя - на дне. Крышка оборудована предохранителем натяжения и мембраной (Ø 9 - 22 мм).

ТИП	ЕАН-КОД	ОПИСАНИЕ	УП./ШТ.
AP7.1	64 100 16 125 187	Распределительная коробка с крышкой, 115 мм, IP 44	50/-



Аксессуары для распределительных коробок наружного монтажа

Аксессуары

Аксессуары, предназначенные для коробки AP75, увеличивают ее универсальность.

ТИП	ЕАН-КОД	ОПИСАНИЕ	УП./ШТ.
AS12.3	64 100 16 125 217	Предохранитель натяжения для коробки AP75, Ø 8-12 мм	10/250



Предохранитель натяжения с клеммным блоком

Распределительные коробки AP7, AP9, AP10 могут быть снабжены предохранителем натяжения AS9 для кабелей Ø 6 - 19 мм. AS9 имеет 5-полюсный клеммный блок (2,5 мм²). Максимальное количество проводов на клемму: 4 x 2,5 мм² или 6 x 1,5 мм².

ТИП	ЕАН-КОД	ОПИСАНИЕ	УП./ШТ.
AS9	64 100 16 125 903	Предохранитель натяжения с клеммным блоком, 6 - 19 мм ²	1/50



Предохранители натяжения

Распределительные коробки AP7, AP9, AP10 могут быть снабжены предохранителем натяжения AS9.1 для одного кабеля Ø 10,5 - 20 мм² и AS9.3 для трех кабелей Ø 6 - 13,5 мм².

ТИП	ЕАН-КОД	ОПИСАНИЕ	УП./ШТ.
AS9.1	64 100 16 125 927	Предохранитель натяжения для 1-го кабеля, 10,5 - 20 мм ²	1/50
AS9.3	64 100 16 125 910	Предохранитель натяжения для 3-х кабелей, 6 - 13,5 мм ²	1/50



Скрутка, 4 мм²

Скрутки используются при соединении жестких и гибких проводов во всех типах распределительных коробок. Корпус выполнен из желтого полиамида, а резьба - из стали, покрытой желтым хромово-цинковым сплавом. Корпус выполнен надежно захватывающим, легко вращающимся рукой или шурупвертом. Рекомендуемое число проводов (шт/мм²): 2 - 5 / 2,5 мм², 2 - 8 / 1,5 мм².

ТИП	ЕАН-КОД	ОПИСАНИЕ	УП./ШТ.
AL8	64 100 19 230 123	Скрутка, 4 мм ²	100/2500



АКСЕССУАРЫ ДЛЯ ЭЛЕКТРОПРОВОДКИ В ТРУБАХ

- больше возможностей для монтажных работ

Система электропроводки в трубах делает монтаж гибким и легким в любой ситуации.



Аксессуары для электропроводки в трубах

Аксессуары для электропроводки в трубах Дополняют линейку продукции, образуя электромонтажную систему для любого типа электрической проводки.



Угловые муфты

Мы постоянно улучшаем нашу продукцию, для того, чтобы соответствовать потребностям рынка. Угловые муфты значительно облегчают работу, особенно при монолитном строительстве и при производстве готовых строительных конструкций. Мы расширили наш ассортимент угловых муфт, теперь они подходят для соединения труб от 16 до 50 мм с различными углами изгиба.



Аксессуары для проводки в трубах

Муфты

Задачей различного типа муфт и других аксессуаров, таких как вводы, является удлинение монтажных труб и облегчение их подсоединения к монтажным и распределительным коробкам. Использование готовых изогнутых муфт экономит затраты на установку. Кроме того, они оснащены фиксатором для того чтобы избежать рассоединения труб в процессе заливки. Защитные муфты дают возможность устанавливать монтажную трубу в бетонную отливку в процессе возведения здания.

Муфты соединительные

Муфты AJ16, AJ20, AJ25, AJ32, AJ40, AJ50 используются для удлинения пластиковых труб при выполнении скрытой проводки в новых зданиях и предварительно изготовленных строительных конструкциях. Они имеют фиксатор, который обеспечивает соединение, столь же прочное, как и сам материал трубы.



ТИП	EAN-КОД	ОПИСАНИЕ	УП./ШТ.
AJ16	64 100 11 301 166	Муфта, 16 мм	100/500
AJ20	64 100 11 301 203	Муфта, 20 мм	100/500
AJ25	64 100 11 301 258	Муфта, 25 мм	50/250
AJ32	64 100 11 301 326	Муфта, 32 мм	25/200
AJ40	64 100 11 301 401	Муфта, 40 мм	20/100
AJ50	64 100 11 301 500	Муфта, 50 мм	50/-

Аксессуары для проводки в трубах



Концевые муфты

Концевые муфты предназначены для защиты от попадания бетона в трубы в процессе строительства.

ТИП	ЕАН-КОД	ОПИСАНИЕ	УП./ШТ.
AJ13	64 186 77 300 189	Концевая муфта, 32 мм, 90°	20/100
AJ14	64 186 77 300 196	Концевая муфта, 40 мм, 90°	20/100
AJ15	64 186 77 300 202	Концевая муфта, 50 мм, 90°	20/100



Переходная муфта

Переходная муфта AJ16.20, предназначена для соединения труб диаметра Ø 16/Ø 20.

ТИП	ЕАН-КОД	ОПИСАНИЕ	УП./ШТ.
AJ16.20	64 100 11 305 164	Переходная муфта, 16 мм / 20 мм	100/500



Поворотная муфта, 20 мм

Может быть повернута на любой необходимый угол. Объемная, широкая поворотная секция облегчает монтаж проводки. На каждом конце - фиксатор.

ТИП	ЕАН-КОД	ОПИСАНИЕ	УП./ШТ.
AJR20	64 100 11 301 838	Поворотная муфта, 20 мм	25/250



Концевые муфты

Концевые муфты AJ9.16, AJ10.20, AJ10.25 разработаны для случаев, когда труба проходит через бетон насквозь и выходит на поверхность и используются для присоединения труб в потолках к трубам внутри легких стен, подходящим непосредственно к выключателям или розеткам или к распределительным коробкам на стене.

ТИП	ЕАН-КОД	ОПИСАНИЕ	УП./ШТ.
AJ9.16	64 100 11 301 562	Концевая муфта, 16 мм	50/250
AJ10.20	64 100 11 301 609	Концевая муфта, 20 мм	50/250
AJ10.25	64 100 11 301 616	Концевая муфта, 25 мм	25/150



Угловая муфта

Угловая муфта имеет клеящий слой, препятствующий отсоединению трубы, и используется, когда гнуть трубу сложно. Наиболее распространенный угол - 90°, но ассортимент также включает и другие углы.

ТИП	ЕАН-КОД	ОПИСАНИЕ	УП./ШТ.
JMKL16	64 100 11 110 164	Угловая муфта, 16 мм	10/300
JMKL20	64 100 11 110 201	Угловая муфта, 20 мм	10/300
JMKL25	64 100 11 110 256	Угловая муфта, 25 мм	10/100
JMKL32	64 100 11 110 324	Угловая муфта, 32 мм	10/100
JMKL40	64 100 11 110 409	Угловая муфта, 40 мм	5/50
JMKL50	64 100 11 110 508	Угловая муфта, 50 мм	5/25



Угловые муфты 45°

Угловые муфты с 45° углом используются с защитными муфтами AJ10.20, AJ10.25 и AJ15 и монтажными и распределительными коробками, в том числе, в монолитном строительстве и предварительно изготовленных строительных конструкциях. Угловые муфты изготовлены таким образом, что можно легко присоединить трубу с длинной стороны муфты.

ТИП	ЕАН-КОД	ОПИСАНИЕ	УП./ШТ.
JMKL20.1	64 186 77 300 226	Угловая муфта Ø 20 мм, 45°	20/100
JMKL25.1	64 186 77 300 233	Ø 25 мм, 45°	20/100
JMKL32.1	64 186 77 300 240	Ø 32 мм, 45°	5/50

Аксессуары для проводки в трубах

Угловые муфты 90°

Угловые муфты с углом 90° и маленьким радиусом используются с концевиками JMKL25.11, JMKL32.11, AJ5.20, защитными муфтами AJ13, AJ14 и AJ15, монтажными и распределительными коробками, в том числе, в монолитном строительстве и предварительно изготовленных строительных конструкциях. Угловые муфты изготовлены таким образом, что можно легко присоединить трубу с длинной стороны муфты.

ТИП	ЕАН-КОД	ОПИСАНИЕ	УП./ШТ.
JMKL20.2	64 186 77 300 356	Ø 20 мм, 90°	10/100



Концевая муфта

После заливки бетоном концевая муфта обрезается на нужную длину и проводка продолжается трубой того же сечения. Пробка поставляется с каждой концевой муфтой.

ТИП	ЕАН-КОД	ОПИСАНИЕ	УП./ШТ.
JMKL25.11	64 186 77 300 516	Концевая муфта, 25 мм, заглушка с одной стороны	20/100
JMKL32.11	64 186 77 300 523	Концевая муфта, 32 мм, заглушка	20/100
JMKL25.12	64 186 77 300 561	Концевая муфта, 25 мм, 2 заглушки	20/100



Защитный фланец

Защитный фланец AS20 используется для крепления муфт, которые имеют пружинные защелки и диаметр 20 мм, к отливочной форме для бетона. После того, как форма будет демонтирована, монтажная труба любого сечения может быть подсоединена к фланцу и проводка продолжена.

ТИП	ЕАН-КОД	ОПИСАНИЕ	УП./ШТ.
AS20	64 100 11 301 746	Защитный фланец для муфт, 20 мм	50/250



Концевая муфта

Пробка поставляется вместе с каждой концевой муфтой. Концевая муфта AJ5.16, как правило, используется для завершения пластиковых труб в бетонной стяжке. После заливки концевая муфта обрезается на желаемую длину по одной из намеченных выемок и проводка продолжается трубой того же сечения. Пробка защищает трубу от грязи, бетона и посторонних объектов.

ТИП	ЕАН-КОД	ОПИСАНИЕ	УП./ШТ.
AJ5.16	64 100 11 301 661	Концевая муфта, 16 мм	25/250
AJ5.20	64 100 11 301 708	Концевая муфта, 20 мм	25/250
PMR38	64 100 11 310 915	Пробка для трубы, 16 / 20 / 25 мм	100/1000



Угловые муфты 90°

Угловые муфты с 90° углом и маленьким радиусом используются с концевиками для трубы AJ5.20, JMKL25.11, JMKL32.11, защитными муфтами AJ5.20, AJ13, AJ14 и AJ15, а также монтажными и распределительными коробками, в том числе, в монолитном строительстве и предварительно изготовленных строительных конструкциях. Угловые муфты изготовлены таким образом, что можно легко присоединить трубу с длинной стороны муфты.

ТИП	ЕАН-КОД	ОПИСАНИЕ	УП./ШТ.
JMKL20.3	64 186 77 300 400	Ø 20 мм, 90°	20/100
JMKL20.4	64 186 77 300 424	Ø 20 мм, 90°	20/100
JMKL20.5	64 186 77 300 448	Ø 20 мм, 90°	20/200
JMKL25.2	64 186 77 300 455	Ø 25 мм, 90°	20/100
JMKL32.2	64 186 77 300 462	Ø 32 мм, 90°	20/100
JMKL40.1	64 186 77 300 479	Ø 40 мм, 90°	10/50
JMKL50.1	64 186 77 300 486	Ø 50 мм, 90°	10/50



КРЫШКИ ДЛЯ МОНТАЖНЫХ И РАСПРЕДЕЛИТЕЛЬНЫХ КОРОБОК

- крышки для фиксированного и полужиксированного монтажа

Мы предлагаем крышки как для сухих, так и для влажных помещений



Крышка для распределительных коробок АК12.2

АК12.2 - крышка для распределительных коробок, может использоваться, как при скрытом, так и при наружном монтаже (совместно с коробкой АР7). Крышка имеет 3 мембранных кабельных ввода, средняя мембрана Ø 20 мм (макс. 5 x 6 мм) и боковые мембраны Ø 16 мм. Крышка снабжена тремя предохранителями натяжения.



Крышки для монтажных и распределительных коробок

Крышка с кабельным вводом, 85 x 85 мм, IP 44

АК4 - двухкомпонентная крышка с кабельным вводом (85 x 85 мм) для использования в влажных и сухих помещениях. Расстояние между винтами 60 мм. Для кабелей Ø 6,0 - 15,0 мм. Крышка оборудована двумя предохранителями натяжения.

ТИП	ЕАН-КОД	ОПИСАНИЕ	УП./ШТ.
АК4	64 100 11 525 753	Крышка с кабельным вводом, IP 44	5/50



Крышка с кабельным вводом, 115 мм, IP 44

АК12.2 - влагозащищенная (IP 44) крышка с кабельным вводом, которая может использоваться как при скрытом, так и при наружном монтаже (с соединительной коробкой АР7). Крышка оборудована 3 мембранными кабельными вводами, средняя мембрана Ø 20 мм (макс. 5 x 6 мм), боковые мембраны Ø 16 мм. Поставляется с 3 предохранителями натяжения.

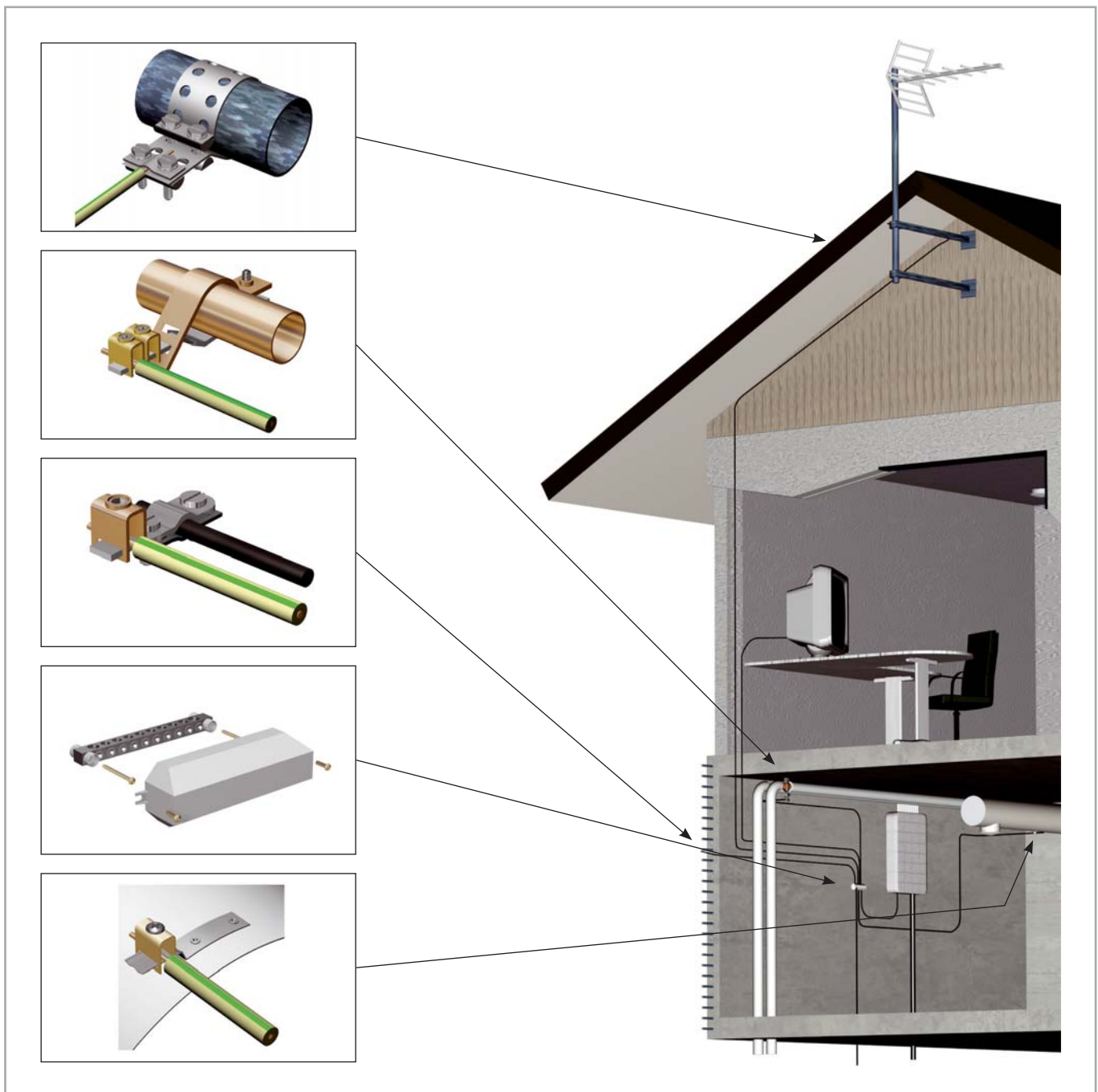
ТИП	ЕАН-КОД	ОПИСАНИЕ	УП./ШТ.
АК12.2	64 186 77 311 680	Крышка с кабельным вводом, IP 44	10/50



АРМАТУРА ДЛЯ ЗАЩИТНОГО ЗАЗЕМЛЕНИЯ

– надежное заземление

Широкий выбор изделий для защитного заземления дает возможность надежно организовать систему защитного заземления зданий. Наши изделия имеют различные области применения.



Надежная защита

15

Арматура заземления имеет надежную конструкцию, что гарантирует эффективное защитное заземление и безопасность электрооборудования здания.



Заземляющие контакты - неотъемлемый атрибут системы заземления

Заземляющие контакты обеспечивают надежность защитного заземления трубопроводов и бетонной арматуры. Ассортимент заземляющих контактов предназначен для арматуры разного размера и удовлетворяет все потребности монтажника при организации системы заземления зданий.



Шины выравнивания потенциалов подходящие в любой ситуации

Вы легко выберете из нашего ассортимента шину выравнивания потенциалов нужного размера для обеспечения функционирования системы защитного заземления.



Арматура для защитного заземления

Клипса, клемма



Заземляющие контакты, макс. 35 мм² Cu, подсоединяются к различным трубопроводам путем использования заземляющей шины РР36 с клипсой АМ2 и клеммой АМ3. В случае, когда контакт размером 50 мм² или 70 мм² Cu подсоединяется к блоку заземления, оба конца заземляющей шины должны быть спрессованы вместе клеммой для достижения достаточной проводимости. Клемма и клипса изготовлены из оцинкованной желто-пассированной стали. Винты 6 мм затягиваются ключом 10 мм. Заземляющая шина толщиной 1,5 мм изготовлена из луженой закаленной меди.

ТИП	ЕАН-КОД	ОПИСАНИЕ	УП./ШТ.
AM2	64 100 50 260 950	Клипса для шины полосы РР36	20/100
AM3	64 100 50 260 967	Клемма	20/100

Заземляющая шина



Заземляющие контакты, макс. 35 мм² Cu, подсоединяются к различным трубопроводам путем использования заземляющей шины РР36 с клипсой АМ2 и клеммы АМ3. В случае, когда контакт размером 50 мм² или 70 мм² Cu подсоединяется к блоку заземления, оба конца заземляющей шины должны быть спрессованы вместе клеммой для достижения достаточной проводимости. Клемма и клипса изготовлены из оцинкованной желто-пассированной стали. Винты 6 мм затягиваются ключом 10 мм. Заземляющая шина толщиной 1,5 мм изготовлена из луженой закаленной меди.

ТИП	ЕАН-КОД	ОПИСАНИЕ	УП./ШТ.
PP36	64 100 50 260 974	Заземляющая полоса, 1000 мм	20/-

Шины выравнивания потенциалов



Шины выравнивания потенциалов предназначены для соединения контактов систем заземления внутри зданий. При помощи АМ4 можно соединить 8 проводов макс. 50 мм² и 2 провода макс. 70 мм². С помощью АМ5 можно соединить 5 проводов макс. 50 мм². Обе шины изготовлены из луженой меди и укомплектованы винтами из оцинкованной стали и термопластиковыми износостойкими шайбами.

ТИП	ЕАН-КОД	ОПИСАНИЕ	УП./ШТ.
AM4	64 100 19 130 959	Шина выравнивания потенциалов, макс. 70 мм ²	5/50
AM5	64 100 19 130 966	Шина выравнивания потенциалов, макс. 50 мм ²	5/50

Крышка для шины выравнивания потенциалов



Крышка наружного монтажа используется для защиты АМ4 и АМ5. Крышка позволяет проводам размещаться в соответствии с конфигурацией шины, и фиксируется на стене двумя шурупами.

ТИП	ЕАН-КОД	ОПИСАНИЕ	УП./ШТ.
PMR576	64 100 19 130 973	Защитная крышка	25/-

Клемма заземления



Клемма заземления АМ9 в основном используется для присоединения заземляющих проводов к различным видам труб диаметром Ø 6-15 мм. Клемма также может быть использована для присоединения заземляющих проводов к арматуре бетонных конструкций здания. Соответствующая арматура имеет диаметр 8-15 мм. Клемма имеет винтовой зажим 4-35 мм². Если нужен медный соединитель 25 мм², должны параллельно использоваться две клеммы АМ9. Проводящая шина изготовлена из луженой меди, а полоса - из оцинкованной желто-пассированной стали.

ТИП	ЕАН-КОД	ОПИСАНИЕ	УП./ШТ.
AM8	64 100 19 130 478	Клемма заземления, 8 - 28 мм	1/50
AM9	64 100 19 130 492	Клемма заземления, 6 - 15 мм	1/50

Арматура для защитного заземления

Клемма заземления

Клемма заземления АМ11 используется, например, для выравнивания потенциалов трубопроводов вентиляции и кондиционирования. Клемма заземления имеет одиночный зажим 10 мм² Cu. Шина сделана из луженой меди. Она крепится двумя заклепками Ø 3,2 мм на вентиляционный трубопровод и защитный конец крепится к соединителю. Если необходима дополнительная клемма, добавляется КJ24.1. Провода, имеющие сечение Cu 1,5 - 10 мм² подходят к соединителю, оборудованному защитой провода.



ТИП	ЕАН-КОД	ОПИСАНИЕ	УП./ШТ.
АМ11	64 100 19 130 515	Клемма заземления, 10 мм	1/50

Шина выравнивания потенциалов

Шина АМ6.1 используется для соединений в системах заземления в промышленности и строительстве. АМ6.1 включает в себя 4 медных коннектора КG 20 (16 - 185 мм²) и имеется возможность добавлять алюминиевые коннекторы КG 43 или КG 16 (35 - 120 мм²). АМ6.3 укомплектована 8 медными коннекторами. Предназначено для проводов Cu 16 - 70 мм² или Cu 95 - 185 мм². Момент затяжки для алюминиевых коннекторов 30 - 40 Нм и 17 - 20 Нм - для медных.

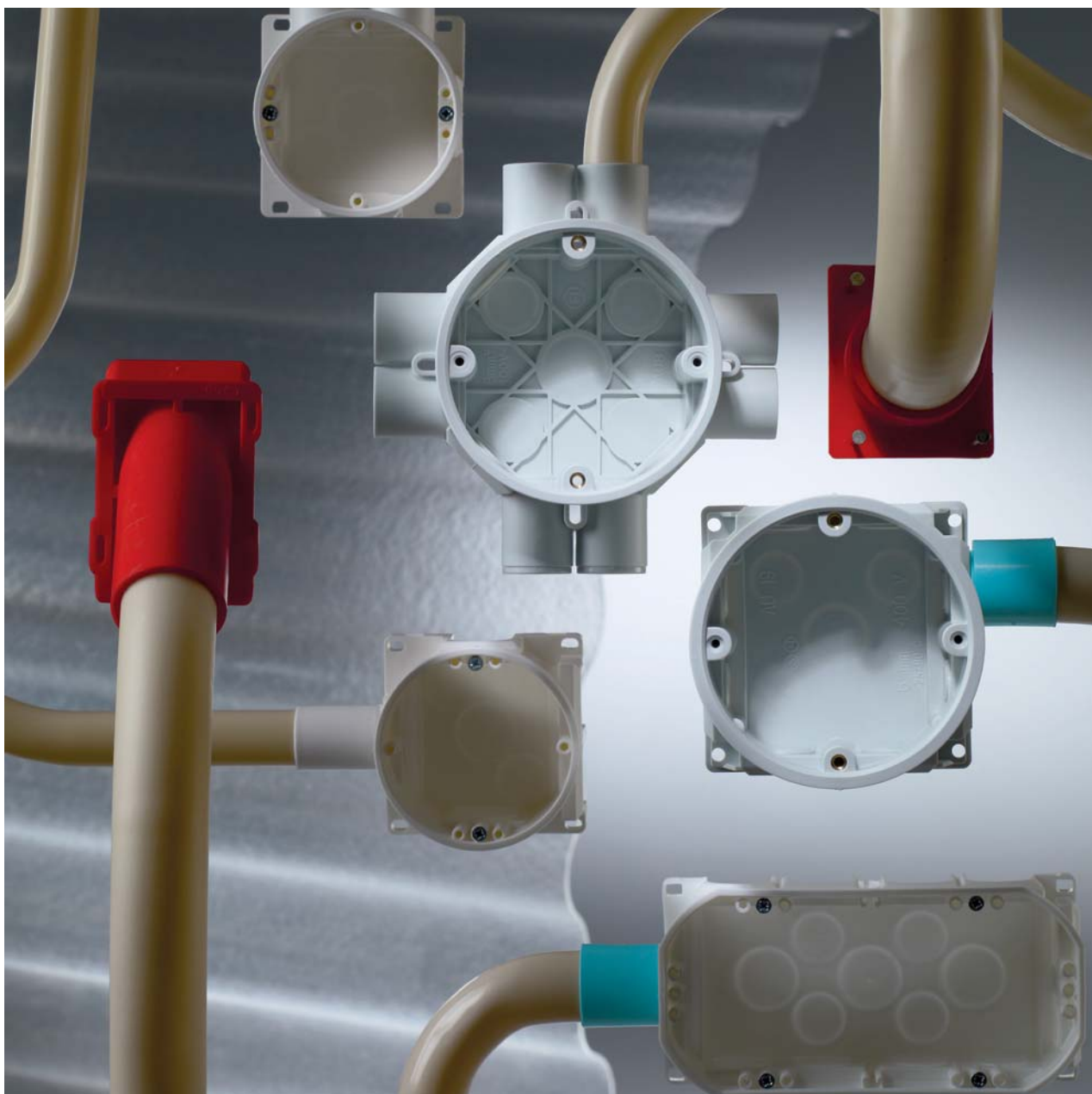


ТИП	ЕАН-КОД	ОПИСАНИЕ	УП./ШТ.
АМ6.1	64 100 19 130 409	Шина выравнивания потенциалов, 4 медных коннектора	1/10
АМ6.3	64 100 19 130 423	Шина выравнивания потенциалов, 8 медных коннекторов	1/-

МОНТАЖНЫЕ КОРОБКИ

– Монтажные коробки AU

Выполнение электромонтажных работ чрезвычайно облегчается, так как Вам необходимы всего несколько типов наших коробок для обеспечения всего спектра работ по электромонтажу. Использование широкого спектра аксессуаров расширяет возможности применения нашей электромонтажной системы в различных ситуациях. Безусловно, все изделия соответствуют стандартам качества применяемым в Европе и России.



Монтажные коробки

Монтажная коробка, расстояние между винтами 60 мм

Предназначена в первую очередь для монолитного строительства. Она имеет 5 кабельных вводов с удаляемой мембраной, два из которых находятся на одной стороне. Дополнительно дно коробки тоже имеет 2 ввода. Коробки могут объединяться друг с другом при помощи соединительной детали PMR474. При заливке, коробка закрепляется непосредственно на опалубке, а защитная крышка не позволяет бетону проникать внутрь коробки.

ТИП	ЕАН-КОД	ОПИСАНИЕ	УП./ШТ.
AU3.2	64 100 11 523 643	Монтажная коробка	100/-



Монтажная коробка, расстояние между винтами 60 мм, с двумя ответвителями, Ø 20 мм

Аналогична коробке AU3.2, но уже имеет 2 ответвителя для труб Ø 20, один из которых имеет съемный редуктор для труб Ø 16. Кроме них здесь также 3 ввода с удаляемой мембраной - по сторонам и 2 - на дне.

ТИП	ЕАН-КОД	ОПИСАНИЕ	УП./ШТ.
AU5.2	64 100 11 523 032	Монтажная коробка, с двумя ответвителями Ø 20 мм	100/-



Низкая монтажная коробка, расстояние между винтами 60 мм, с двумя ответвителями, Ø 20 мм

Коробка имеет 2 ввода для трубы Ø 20 с фиксаторами, один из которых имеет редуктор для трубы Ø 16. Редуктор легко удаляется в случае необходимости. Также коробка имеет два ввода с удаляемой мембраной на стороне, противоположной ответвителям. Дополнительно дно коробки имеет 2 ввода. Коробки могут быть соединены друг с другом при помощи соединительной детали PMR474, для чего необходимо подрезать дно коробки.

ТИП	ЕАН-КОД	ОПИСАНИЕ	УП./ШТ.
AU6.2	64 100 11 523 155	Монтажная коробка, с двумя ответвителями, высота 38 мм	100/-



Монтажная коробка для кирпичных стен, расстояние между винтами 60 мм

Изделие представляет собой монтажную коробку AU3.2, дополненную кольцом высотой 28 мм, для использования в кирпичных стенах, которые имеют проводку в трубах. Ответвители на дне коробки не требуются, так как прямой доступ делает подводку кабеля более легкой. Нет необходимости гнуть трубы.

ТИП	ЕАН-КОД	ОПИСАНИЕ	УП./ШТ.
AU3.32	64 100 11 523 674	Монтажная коробка для кирпичных стен	50/-



Двойная монтажная коробка, расстояние между винтами 60 мм

Коробка AU17.2 имеет по сторонам отверстия под 11 вводов и 6 - на дне. Возможно подключение тройного ввода. При необходимости коробка может быть разделена пополам путем использования пластины PMR345.

ТИП	ЕАН-КОД	ОПИСАНИЕ	УП./ШТ.
AU17.2	64 100 11 523 896	Двойная монтажная коробка	50/-
PMR345	64 100 11 523 940	Разделительная пластина для AU17.2	100/1000



Монтажная коробка для полых стен толщиной от 10 до 17 мм, расстояние между винтами 60 мм

AUS15.12 - монтажная коробка для полых стен толщиной от 10 до 17 мм. Отверстие под коробку имеет диаметр 70 мм (фреза AT1). На дне коробки расположены 4 отверстия для кабеля NUM, MMJ с максимальным сечением 5x2.5 мм. На боковых поверхностях коробки расположены 4 ввода с удаляемыми мембранами, предназначенные для установки прямого ввода AN9.20 или углового ввода ANK14.20. Коробки могут быть соединены между собой с помощью соединителя AS28.

ТИП	ЕАН-КОД	ОПИСАНИЕ	УП./ШТ.
AUS15.12	64 186 77 332 265	Монтажная коробка для полых стен 10 - 17 мм	40/-



Монтажные коробки



Монтажная коробка для полых стен толщиной от 22 до 29 мм, расстояние между винтами 60 мм

AUS15.24 - монтажная коробка для полых стен толщиной от 22 до 29 мм. Отверстие под коробку имеет диаметр 70 мм (фреза АТ1). На дне коробки расположены 4 отверстия для кабеля NUM, MMJ с максимальным сечением 5x2.5 мм. На боковых поверхностях коробки расположены 4 ввода с удаляемыми мембранами, предназначенные для установки прямого ввода AN9.20 или углового ввода ANK14.20. Коробки могут быть соединены между собой с помощью соединителя AS28.

ТИП	EAN-КОД	ОПИСАНИЕ	УП./ШТ.
AUS15.24	64 186 77 332 272	Монтажная коробка для полых стен, 22 - 29 мм	40/-



Монтажные коробки для полых стен, расстояние между винтами 60 мм

Монтажная коробка AUS15.2 используется для установки в полые стены. Отверстие под коробку имеет диаметр 70 мм (фреза АТ1). После того как необходимый фитинг или кабельный ввод установлен, коробка вставляется в отверстие. Вращением винтов по часовой стрелке зажимы фиксируют коробку на стене. Фитинги и кабели присоединяются через отверстия в коробке с внутренней стороны.

ТИП	EAN-КОД	ОПИСАНИЕ	УП./ШТ.
AUS15.2	64 100 11 523 841	Для полых стен, 70 мм	50/-

Распределительные коробки для скрытого монтажа



Распределительная коробка

Распределительная коробка AU8 высотой 53 мм имеет 8 ответвлений, 2 для фитингов Ø 16 и 6 для Ø 20. Два отверстия Ø 20 снабжены съемными редукторами, позволяющими использовать их для вводов Ø 16. Коробка также имеет 4 ввода с удаляемой мембраной по сторонам и 4 на дне. Коробка может быть закреплена по бокам гвоздями.

ТИП	EAN-КОД	ОПИСАНИЕ	УП./ШТ.
AU8	64 100 11 521 083	Распределительная коробка	100/-



Распределительная коробка

Распределительная коробка AU19 имеет 8 вводов с удаляемой мембраной по сторонам и 4 на дне. Коробка может быть закреплена по бокам гвоздями или опорами PMR577. Возможна установка в узких пространствах (глубиной 47 мм, такой же, как и глубина самой коробки).

ТИП	EAN-КОД	ОПИСАНИЕ	УП./ШТ.
AU19	64 100 11 521 199	Распределительная коробка	100/-

Больше возможностей для применения монтажных коробок и аксессуаров к ним

21

При помощи аксессуаров вы можете устанавливать монтажные коробки согласно вашим требованиям и модифицировать их для наиболее удобного монтажа. Достаточно иметь несколько базовых монтажных коробок и аксессуаров. Все аксессуары полностью совместимы, что помогает вам экономить время.



Аксессуары для монтажных коробок

Подъемное кольцо, 13 мм

PMR94 самое низкое из трех видов подъемных колец для монтажных коробок, имеет высоту 13 мм.

ТИП	ЕАН-КОД	ОПИСАНИЕ	УП./ШТ.
PMR94	64 100 11 523 902	Подъемное кольцо, 13 мм	50/500



Подъемное кольцо, 28 мм

PMR410 среднее из трех видов подъемных колец для монтажных коробок, имеет высоту 28 мм. Данное кольцо может быть использовано, например, для кирпичных стен.

ТИП	ЕАН-КОД	ОПИСАНИЕ	УП./ШТ.
PMR410	64 100 11 523 964	Подъемное кольцо, 28 мм	50/-



Подъемное кольцо, 60 мм

PMR399, имеющее высоту 60 мм, часто используется при капитальном ремонте, когда дополнительная теплоизоляция толщиной 50 мм устанавливается на внутреннюю поверхность стен поверх имеющихся элементов трубной проводки. Подъемное кольцо присоединяется к старой монтажной коробке, выравнивая ее уровень с новым покрытием.

ТИП	ЕАН-КОД	ОПИСАНИЕ	УП./ШТ.
PMR399	64 100 11 523 971	Подъемное кольцо, 60 мм	50/-



Подъемное кольцо для AU17.2

Подъемное кольцо AK17 имеет высоту 13 мм и используется для усовершенствования коробки AU17.2.

ТИП	ЕАН-КОД	ОПИСАНИЕ	УП./ШТ.
AK17	64 100 11 523 919	Подъемное кольцо, 13 мм	50/-



Подъемное кольцо, 13 мм

AK7 подъемное кольцо высотой 13 мм, используется совместно с распределительными коробками AU8 и AU19.

ТИП	ЕАН-КОД	ОПИСАНИЕ	УП./ШТ.
AK7	64 100 11 521 908	Подъемное кольцо для распределительной коробки, 13 мм	50/-



Аксессуары для монтажных коробок



Подъемное кольцо, 45 мм

Подъемное кольцо АК14, 45 мм, используется для изменения глубины распределительных коробок AU8 и AU19 таким образом, что фитинги могут располагаться выше уровня бетонной арматуры. Расстояние между верхним уровнем бетона и фитингом становится равным 75 мм, для коробки AU19 - 67 мм.

ТИП	EAN-КОД	ОПИСАНИЕ	УП./ШТ.
AK14	64 100 11 521 953	Подъемное кольцо для распределительной коробки, 45 мм	50/-



Соединители

Низкие монтажные коробки могут быть соединены друг с другом при помощи соединителя PMR474, который должен быть подогнан в соответствии с толщиной дна коробки. PMR490 и PMR502 предназначены для соединения монтажных коробок в группы, в которых размещены элементы цепей высокого и низкого напряжения, скрываемые различными монтажными крышками. Расстояние между центрами монтажных коробок при использовании PMR490 составляет 85 мм. При использовании PMR502 это расстояние составляет 100 мм.

ТИП	EAN-КОД	ОПИСАНИЕ	УП./ШТ.
PMR474	64 100 11 527 740	Соединитель, 71 мм	100/1000
PMR490	64 100 11 527 887	Соединитель, 85 мм	50/250
PMR502	64 100 11 527 924	Соединитель, 100 мм	50/500



Соединитель для коробок AUS15.12 и 15.24.

Соединитель AS28 может использоваться для соединения монтажных коробкой AUS15.12 или AUS15.24. Расстояние между центрами соединенных коробок составляет 71 мм.

ТИП	EAN-КОД	ОПИСАНИЕ	УП./ШТ.
AS28	64 186 77 332 289	Соединитель для AUS15.12 и AUS15.24, 71 мм	50/500



Соединитель для коробок AUS15.2

Соединитель AS15 используется для соединения монтажных коробок AUS15.2 между собой и направления кабеля из одной коробки в другую.

ТИП	EAN-КОД	ОПИСАНИЕ	УП./ШТ.
AS15	64 100 11 523 803	Соединитель для коробок AUS15.2	50/500



Вводы

Ввод снабжен фиксатором, препятствующей отсоединению трубы. Ввод может использоваться как в монтажных, так и распределительных коробках.

ТИП	EAN-КОД	ОПИСАНИЕ	УП./ШТ.
AN16	64 100 11 527 542	Ввод, 16 мм	100/500
AN20	64 100 11 527 573	Ввод, 20 мм	100/500
AN25	64 100 11 527 252	Ввод, 25 мм	100/500



Угловой ввод

Ввод ANK20 снабжен фиксатором, препятствующей отсоединению трубы. Труба может быть отсоединена путем вращения. Угловой ввод является как левым, так и правым. Ввод может использоваться как в монтажных, так и в распределительных коробках. Для трубы 20 мм.

ТИП	EAN-КОД	ОПИСАНИЕ	УП./ШТ.
ANK20	64 100 11 527 221	Угловой ввод, 20 мм	100/500



Тыльные вводы

Тыльные вводы снабжены фиксатором. Труба может быть отсоединена путем вращения. Ввод может использоваться как в монтажных, так и в распределительных коробках.

ТИП	EAN-КОД	ОПИСАНИЕ	УП./ШТ.
ANP16	64 100 11 527 146	Тыльный ввод, 16 мм	100/500
ANP20	64 100 11 527 184	Тыльный ввод, 20 мм	100/500
ANP20.1	64 100 11 527 214	Угловой тыльный ввод, 20 мм	100/500

Аксессуары для монтажных коробок

Ввод с предохранителем натяжения

Ввод с предохранителем натяжения AS12 используется при беструбном поверхностном монтаже для крепления кабелей, максимально 5 x 2,5 мм², к монтажной или соединительной коробке. Коробки устанавливаются обычным путем на стену или другую поверхность. (беструбный поверхностный монтаж допустим в полах конструкциях при определенных обстоятельствах).

ТИП	ЕАН-КОД	ОПИСАНИЕ	УП./ШТ.
AS12	64 100 11 525 784	Ввод с предохранителем натяжения	100/500



Предохранитель натяжения

Предохранитель натяжения используется для присоединения кабеля типа NUM или MMJ, например, к монтажной коробке AU3.2. Предохранитель натяжения присоединяется к выемке ввода монтажной коробки. Лепестки предохранителя, которые слегка торчат над открытым отверстием монтажной коробки, создают достаточный зазор между коробкой и крышкой кабель-канала. В то же время, они предохраняют крышку кабель-канала от рывков внутри фиксирующего кольца розетки или другого установочного изделия.

ТИП	ЕАН-КОД	ОПИСАНИЕ	УП./ШТ.
AS12.2	64 100 11 525 777	Предохранитель натяжения	100/500



Редуктор

Уменьшает сечение с Ø 20 (20 мм) до Ø 16 (16 мм), когда требуется соединить трубу Ø 16 с фитингом Ø 20.

ТИП	ЕАН-КОД	ОПИСАНИЕ	УП./ШТ.
AN20.16	64 100 11 527 306	Редуктор, 20 мм / 16 мм	100/500



Вводы

Монтажные коробки AUS15.3 и AUS15.2 совместимы с вводами AN9.20 (Ø 20, прямой) или ANK14.20 (Ø 20, угловой).

ТИП	ЕАН-КОД	ОПИСАНИЕ	УП./ШТ.
AN9.20	64 100 11 527 351	Ввод прямой, 20 мм	100/500
ANK14.20	64 100 11 527 405	Угловой ввод, 20 мм	100/500



Опоры

Опоры PMR577 используются с монтажными и распределительными коробками, имеющими мембранные отверстия. Опоры используются для установки коробок внутри легких стен, не являющихся несущими, имеющими слои толщиной 42, 45, 66, 70, 90 и 95 мм. Есть возможность использовать ввод или предохранитель натяжения (беструбная наружная проводка) совместно с опорой. Путем присоединения двух опор PMR577 совместно с соединителем PMR474 коробки в группе могут быть отделены друг от друга, даже если они накрыты различными крышками. Расстояние между центрами коробок 85 мм.

ТИП	ЕАН-КОД	ОПИСАНИЕ	УП./ШТ.
PMR577	64 100 11 527 764	Опора для крепления коробки к 11-13 мм стеновой панели, 42 - 90 мм	20/500
PMR577.65	64 186 77 307 256	Опора для крепления коробки к 11-13 мм стеновой панели, 42 - 65 мм	100/500



Крепежный элемент

Крепежный элемент AS25 используется для присоединения монтажных и распределительных коробок дном, через центральный ввод, например, к опалубке. При отделении опалубки крепежный элемент AS25 разрывается.

ТИП	ЕАН-КОД	ОПИСАНИЕ	УП./ШТ.
AS25	64 186 77 329 876	Крепежный элемент	10/100



Клипса для полых стен

Клипсы предоставляют возможность быстрой установки монтажной коробки в полую стену. Отверстие выполняется сверлом AT5 (Ø 74 мм), клипса устанавливается на каждую из сторон отверстия. Коробка вдавливается через отверстие с внутренней стороны стены и оказывается зажатой между клипсами.

ТИП	ЕАН-КОД	ОПИСАНИЕ	УП./ШТ.
AS8.13	64 100 11 527 689	Клипса для полых стен	100/1000



Аксессуары для монтажных коробок



Суппорт

Коробка присоединяется к основанию с внутренней стороны при помощи суппорта PMR135 через открытое центральное отверстие. Головка винта накрывается заглушкой переходника. Суппорт используется для устранения ошибок в измерениях при установке стеновых панелей.

ТИП	EAN-КОД	ОПИСАНИЕ	УП./ШТ.
PMR135	64 100 11 527 894	Суппорт	100/2500



Винты

Установочные изделия крепятся непосредственно к коробкам при помощи саморезов PLP4. Винты подходят ко всем стандартным монтажным коробкам. При необходимости можно поднимать установочное изделие до 10 мм, используя более длинный винт PLP5.

ТИП	EAN-КОД	ОПИСАНИЕ	УП./ШТ.
PLP4.100	64 186 77 335 150	Саморез для коробок, 3 x 16 мм	1/100
PLP5.100	64 186 77 335 167	Саморез, 3 x 29 мм	1/50



Защитная крышка PMR1441

Защитная крышка используется для закрытия односторонних монтажных коробок.

ТИП	EAN-КОД	ОПИСАНИЕ	УП./ШТ.
PMR1441	64 100 11 525 074	Защитная крышка к монтажным коробкам AU3.2 / 5.2 / 6.2 / 3.32	100/1000



Защитная крышка PM107

Защитная крышка PM107 используется для закрывания распределительных коробок в процессе заливки бетона.

ТИП	EAN-КОД	ОПИСАНИЕ	УП./ШТ.
PM107	64 100 11 525 067	Защитная крышка	100/-



Специальная фреза для отверстий под коробки

Отверстия для коробки AUS15.2 высверливаются специальной фрезой AT1 (Ø 70 мм). Отверстия для коробки AUS15.3 высверливаются фрезой AT5 (Ø 74 мм).

ТИП	EAN-КОД	ОПИСАНИЕ	УП./ШТ.
AT1	64 100 64 014 341	Специальная фреза для отверстий под коробки, 70 мм	1/-



Фреза для отверстий под распределительные коробки

Фреза AT4 используется для высверливания отверстий диаметром 100 мм под распределительные коробки, имеющие диаметр 94 мм.

ТИП	EAN-КОД	ОПИСАНИЕ	УП./ШТ.
AT4	64 100 64 014 372	Фреза для отверстий под распределительные коробки, 100 мм	1/-



Фреза для отверстий под монтажные коробки

Фреза AT5 используется для высверливания отверстий (Ø 74 мм) под монтажные коробки. Предусмотрена возможность замены рабочей части. Ключ поставляется с каждой запасной коронкой.

ТИП	EAN-КОД	ОПИСАНИЕ	УП./ШТ.
AT5	64 100 64 014 389	Фреза для отверстий под монтажные коробки, 74 мм	1/-

Указатель по типовым кодам

Изделие	Страница	Изделие	Страница	Изделие	Страница	Изделие	Страница	Изделие	Страница
AJ10.20	.10	AM2	.16	AP12.1	6	AU3.32	.19	JMKL32.2	.11
AJ10.25	.10	AM3	.16	AP6	6	AU5.2	.19	JMKL40	.11
AJ16	9	AM4	.16	AP6.2	6	AU6.2	.19	JMKL40.1	.11
AJ16.20	.10	AM5	.16	AP7	7	AUS15.12	.19	JMKL50	.11
AJ20	9	AM6.1	.17	AP7.1	7	AUS15.2	.20	JMKL50.1	.11
AJ25	9	AM6.3	.17	AP75	6	AUS15.24	.20	PLP4.100	.24
AJ32	9	AM8	.16	AP9	6	JMKL16	.11	PLP5.100	.24
AJ40	9	AM9	.16	AP9/G	6	JMKL20	.11	PMR135	.24
AJ5.16	.10	AN16	.22	AP9M	6	JMKL20.1	.11	PMR1441	.24
AJ5.20	.10	AN20	.22	AS12	.23	JMKL20.2	.11	PMR345	.19
AJ50	9	AN20.16	.23	AS12.2	.23	JMKL20.3	.11	PMR38	.10
AJ9.16	.10	AN25	.22	AS12.3	7	JMKL20.4	.11	PMR399	.21
AJ113	.10	AN9.20	.23	AS15	.22	JMKL20.5	.11	PMR410	.21
AJ114	.10	ANK14.20	.23	AS20	9	JMKL25	.11	PMR474	.22
AJ115	.10	ANK20	.22	AS28	.22	JMKL25.1	.11	PMR490	.22
AJ155	.10	ANP16	.22	AS8.13	.23	JMKL25.11	.10	PMR502	.22
AJP20	.10	ANP20	.22	AS9	7	JMKL25.12	.10	PMR576	.16
AK12.2	.13	ANP20.1	.22	AS9.1	7	JMKL25.2	.11	PMR577	.23
AK17	.21	AP10	6	AS9.3	7	JMKL32	.11	PMR577.65	.23
AK4	.13	AP10/G	6	AU17.2	.19	JMKL32.1	.11	PMR94	.21
AM11	.17	AP12	6	AU3.2	.19	JMKL32.11	.10	PP36	.16

Указатель по EAN кодам

EAN	Страница	EAN	Страница	EAN	Страница	EAN	Страница	EAN	Страница
64 100 11 110 164	.11	64 100 11 523 032	.19	64 100 11 527 306	.23	64 100 16 125 910	.7	64 186 77 300 400	.11
64 100 11 110 201	.11	64 100 11 523 155	.19	64 100 11 527 351	.23	64 100 16 125 927	.7	64 186 77 300 424	.11
64 100 11 110 256	.11	64 100 11 523 643	.19	64 100 11 527 405	.23	64 100 19 130 409	.17	64 186 77 300 448	.11
64 100 11 110 324	.11	64 100 11 523 674	.19	64 100 11 527 542	.22	64 100 19 130 423	.17	64 186 77 300 455	.11
64 100 11 110 409	.11	64 100 11 523 803	.22	64 100 11 527 573	.22	64 100 19 130 478	.16	64 186 77 300 462	.11
64 100 11 110 508	.11	64 100 11 523 841	.20	64 100 11 527 689	.23	64 100 19 130 492	.16	64 186 77 300 479	.11
64 100 11 301 166	9	64 100 11 523 896	.19	64 100 11 527 740	.22	64 100 19 130 515	.17	64 186 77 300 486	.11
64 100 11 301 203	9	64 100 11 523 902	.21	64 100 11 527 764	.23	64 100 19 130 959	.16	64 186 77 300 516	.10
64 100 11 301 258	9	64 100 11 523 919	.21	64 100 11 527 887	.22	64 100 19 130 966	.16	64 186 77 300 523	.10
64 100 11 301 326	9	64 100 11 523 940	.19	64 100 11 527 894	.24	64 100 19 130 973	.16	64 186 77 300 561	.10
64 100 11 301 401	9	64 100 11 523 964	.21	64 100 11 527 924	.22	64 100 50 260 950	.16	64 186 77 301 452	.6
64 100 11 301 500	9	64 100 11 523 971	.21	64 100 16 020 062	.6	64 100 50 260 967	.16	64 186 77 307 256	.23
64 100 11 301 562	.10	64 100 11 525 074	.24	64 100 16 020 123	.6	64 100 50 260 974	.16	64 186 77 307 287	.6
64 100 11 301 609	.10	64 100 11 525 753	.13	64 100 16 125 088	.6	64 186 77 300 189	.10	64 186 77 308 055	.6
64 100 11 301 616	.10	64 100 11 525 777	.23	64 100 16 125 095	.6	64 186 77 300 196	.10	64 186 77 311 680	.13
64 100 11 301 661	.10	64 100 11 525 784	.23	64 100 16 125 101	.6	64 186 77 300 202	.10	64 186 77 329 906	.6
64 100 11 301 708	.10	64 100 11 527 146	.22	64 100 16 125 170	.7	64 186 77 300 226	.11	64 186 77 332 265	.19
64 100 11 301 746	9	64 100 11 527 184	.22	64 100 16 125 187	.7	64 186 77 300 233	.11	64 186 77 332 272	.20
64 100 11 301 838	.10	64 100 11 527 214	.22	64 100 16 125 200	.6	64 186 77 300 240	.11	64 186 77 332 289	.22
64 100 11 305 164	.10	64 100 11 527 221	.22	64 100 16 125 217	.7	64 186 77 300 332	.10	64 186 77 335 150	.24
64 100 11 310 915	.10	64 100 11 527 252	.22	64 100 16 125 903	.7	64 186 77 300 356	.11	64 186 77 335 167	.24

Свяжитесь с нами

Москва	117997, ул. Обручева, д. 30/1, стр. 2 Бизнес-центр „Кругозор“ Т: (495) 960 2200 Ф: (495) 960 2220 e-mail: ruibs@ru.abb.com
Санкт-Петербург	193029, Б. Смоленский пр., д. 6 Т: (812) 326 9914 / 326 9915 Ф: (812) 326 9916
Воронеж	394006, ул. Свободы, д. 73, офис 303 Т: (4732) 393 160 Ф: (4732) 393 170
Екатеринбург	620066, ул. Бархотская, д. 1, офис 212 Т: (343) 369 0069 Ф: (343) 369 0000
Иркутск	664033, ул. Лермонтова, д. 257, офис 315 Бизнес-центр „Академический“ Т: (3952) 562 200 Ф: (3952) 562 202
Казань	420061, ул. Н. Ершова, д. 1а, офисы 770, 772 Бизнес-центр „Корстон-Казань“ Т: (843) 292 3971 Ф: (843) 279 3331
Краснодар	350049, ул. Красных Партизан, д. 495, офис 3 Т: (861) 221 1673 Ф: (861) 221 1610
Нижний Новгород	603140, Мотальный переулок, д. 8, офис В203 Т: (831) 461 9102 Ф: (831) 461 9164
Новосибирск	630073, пр. Карла Маркса, д. 47/2, офис 503 Т: (383) 346 5719 Ф: (383) 315 4052
Пермь	614077, ул. Аркадия Гайдара, д. 8б, офис 401 Т: (342) 263 4334 Ф: (342) 263 4335
Ростов-на-Дону	344065, ул. 50-летия Ростсельмаша, д. 1/52, офис 425 Бизнес-центр „ПОИСК“ Т: (863) 203 7177 Ф: (863) 203 7177
Самара	443010, ул. Красноармейская, д.1, оф.305 Т: (846) 269 8047 Ф: (846) 269 8046
Уфа	450071, ул. Рязанская, д.10, оф. 401 Т: (347) 232 3484 Ф: (347) 232 3484

www.installationmaterials.com